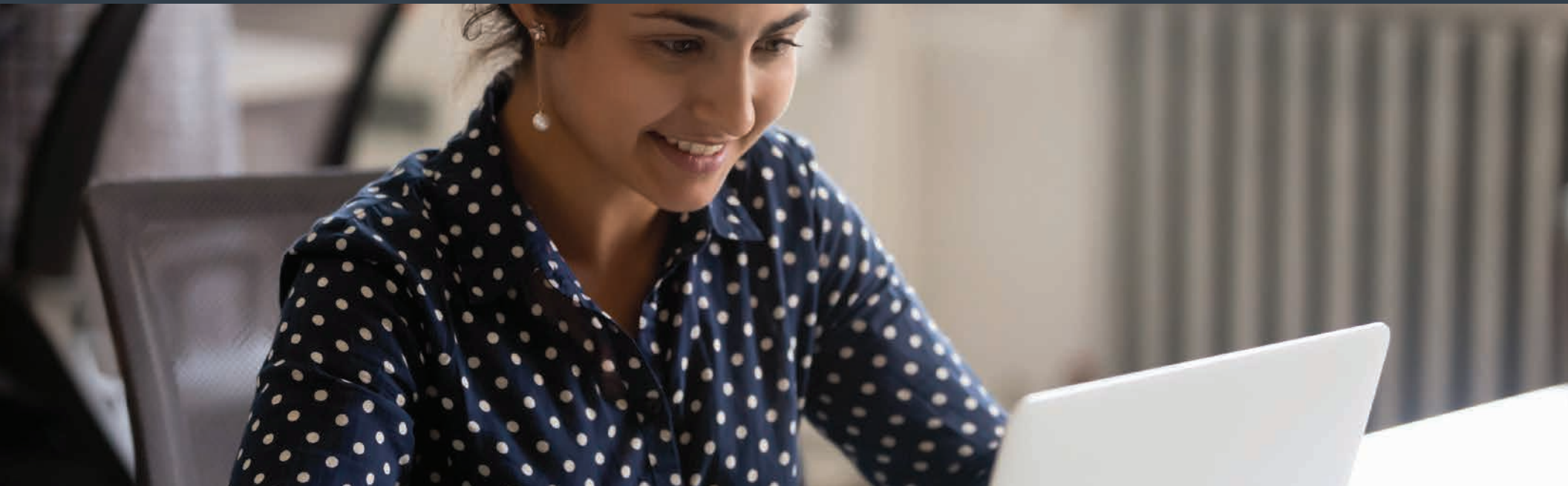


# Guía de The Work Number

Verificaciones automatizadas de ingresos y de empleo de la base de datos de The Work Number®



**The Work Number** de Equifax hace verificaciones automatizadas de **ingresos y de empleo** las 24 horas del día, los 7 días de la semana para que la vida siga adelante. ¡No más búsquedas de recibos de pago!

## ¿Qué puede hacer theworknumber.com por mí?

### Obtenga un Informe de Datos de Empleo (EDR):

Un informe exigido por la Ley de Equidad de Informes de Crédito (FCRA) para que usted pueda ver su información personal y quién la pidió. Queremos que pueda ver este informe, así que aquí le indicamos cómo:



**866-604-6570**  
Línea de solicitud de EDR



**www.theworknumber.com** y haga clic en **“Employee” (Empleado)** para obtener más información

### Pida Ayuda para disputas sobre datos:

Si nota algo inexacto en su Informe de Datos de Empleo (EDR), llame al Centro de servicios para empleados de The Work Number:



**866-222-5880**  
de lunes a viernes, de 6:00 a. m. a 8:00 p. m. (ET)



**TTY (personas con discapacidad auditiva):**  
**800-424-0253**

### Obtenga una clave de salario:

Si alguien, como un verificador, le pide que le dé una clave de salario, haga clic en el enlace web abajo. Esto no sucederá a menudo; en realidad, menos del 1% de las veces en la mayoría de los casos.



**www.theworknumber.com** y haga clic en la pestaña **“Salary Key” (Clave de salario)**

### ¿Cómo obtener una Verificación de estatus migratorio?

**www.theworknumber.com** y haga clic en la pestaña **“Immigration” (Inmigración)**.  
Luego haga clic en **“Print” (Imprimir)**

### Si una organización necesita ayuda:

(incluidos prestamistas hipotecarios, alquileres de propiedades, instituciones financieras, una agencia del gobierno, etc.)



**www.theworknumber.com**



**877-442-9963**  
Lunes a viernes, de 8:00 a. m. a 8:00 p. m. (ET)

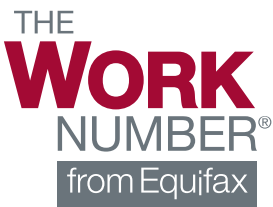


**verifiersolutionssupport@equifax.com**

## ¿Cómo inicio sesión en The Work Number?



1. Primero vaya a [www.theworknumber.com](http://www.theworknumber.com)
2. Haga clic en **“Employee” (Empleado)**
3. Seleccione **“Log in” (Iniciar sesión)** y siga las indicaciones simples
  - Si es su primera vez, seleccione **“Register Now” (Registrarse ahora)**
  - Si es un usuario recurrente, escriba el nombre de usuario y la contraseña que configuró
4. Las indicaciones de la pantalla lo guiarán a través de todos los pasos para ayudarlo a verificar su identidad y mantener su cuenta privada mientras le ofrecen mensajes útiles si tiene problemas.



¿Tiene preguntas? ¿Necesita hablar con alguien? Si necesita ayuda, comuníquese con el Centro de servicios para empleados de The Work Number al:



**800-367-2884** de lunes a viernes, de 6:00 a. m. a 9:00 p. m. (ET)



**TTY (personas con discapacidad auditiva): 800-424-0253**