



Collections

Importante municipio de la zona de Cuyo

Logró migrar de una gestión de cobranza pasiva a un modelo de recaudación proactiva y digital. Mediante la implementación de inteligencia de datos, el municipio eliminó la necesidad de traslado físico del vecino y optimizó el flujo de recursos propios

Desafío operativo

- **Modelo Inactivo:** el sistema previo dependía de tasas locales y coparticipación con una gestión de cobro reactiva.
- **Fuga de Ingresos:** existía una "oportunidad perdida" en la recaudación debido a la falta de herramientas de contacto digital.
- **Alcance:** era imperativo modernizar la gestión sobre las tres tasas críticas: Inmuebles, Comercios y Cuentas Corrientes



Estrategia "Digital Collection"

La solución se basó en el uso de inteligencia de datos para atacar tramos de deuda específicos de forma segmentada

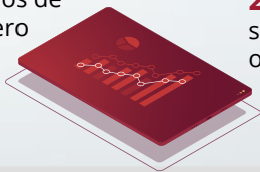
Fase
Tramo de deuda gestionado

Campaña 2025
De \$100K a \$500K

Evolución 2026
De \$100K a \$2M

Resultados y Métricas de Rendimiento (KPIs)

El periodo octubre-diciembre 2025 validó la eficacia del modelo con resultados de alto impacto financiero



Eficiencia de recupero

Se alcanzó una **tasa de éxito del 20,12%** sobre la base otorgada

Impacto financiero

De un monto inicial de \$6.583 millones, se recuperaron efectivamente **\$1.314 millones**

Gestión de base de datos

Se procesó con éxito el **85%** de la base

Experiencia del ciudadano

Consolidación de un sistema de pago libre de reclamos y **altamente efectivo**

Proyección y escalabilidad

Debido al éxito obtenido, renovamos el compromiso para seguir trabajando en una nueva etapa

- ✓ Triplicamos el monto a gestionar
- ✓ Incorporamos los programas de "Buen Contribuyente"
- ✓ Implementamos procesos continuos de enriquecimiento de datos para mayor precisión en la localización de deudores
- ✓ Ampliamos la cartera hacia una base positiva

¿Querés saber todo sobre nuestros productos y servicios?

[Descubrí más sobre Collection](#)

