

EQUIFAX[®]

Radiografía de

Padres Argentinos



EFX[®]

Powering the World with Knowledge[™]

Los padres en la **estructura poblacional**



13%

18 a 35 años



27%

36 a 44 años



55%

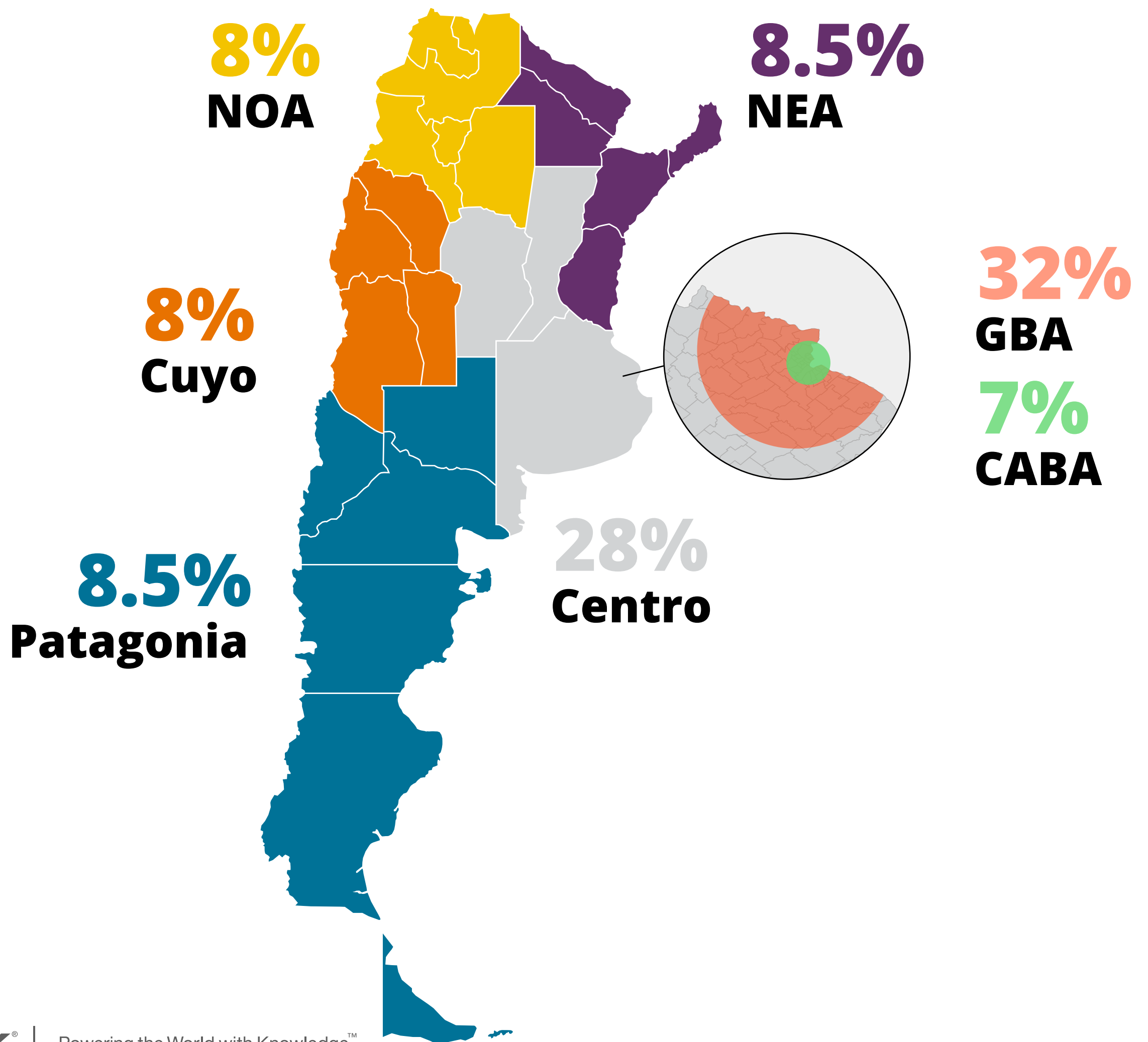
45 a 64 años



5%

+65 años

Los padres & Lugar de residencia

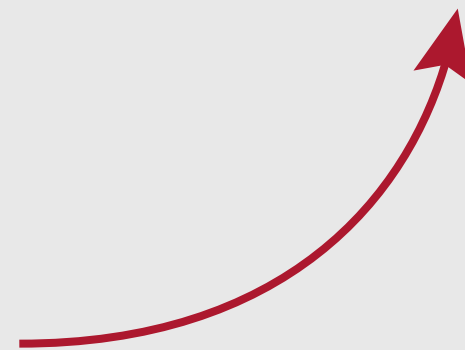


Los padres & Nivel de ingreso promedio



\$71.651

Ingreso Promedio
estimado



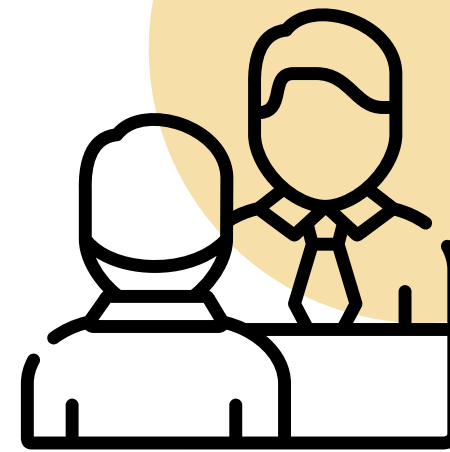
Tipo relación Laboral

de los padres con empleo formal



40%

Autónomo
Monotributista



60%

Relación
dependencia

Principales actividades de empleo

Servicios profesionales,
científicos y técnicos

Comercio

Servicios personales

Industria manufacturera

Servicios de transporte y almacenamiento

Construcción

Los padres & Productos de crédito*



45%

Sólo tenencia de
Tarjeta de crédito



44%

Tarjeta y Préstamo



8%

Sólo Préstamo



3%

Otros

**Sobre el total que tiene al menos un producto de crédito*

Los padres
**& Ratio de compromiso /
Ingreso promedio**

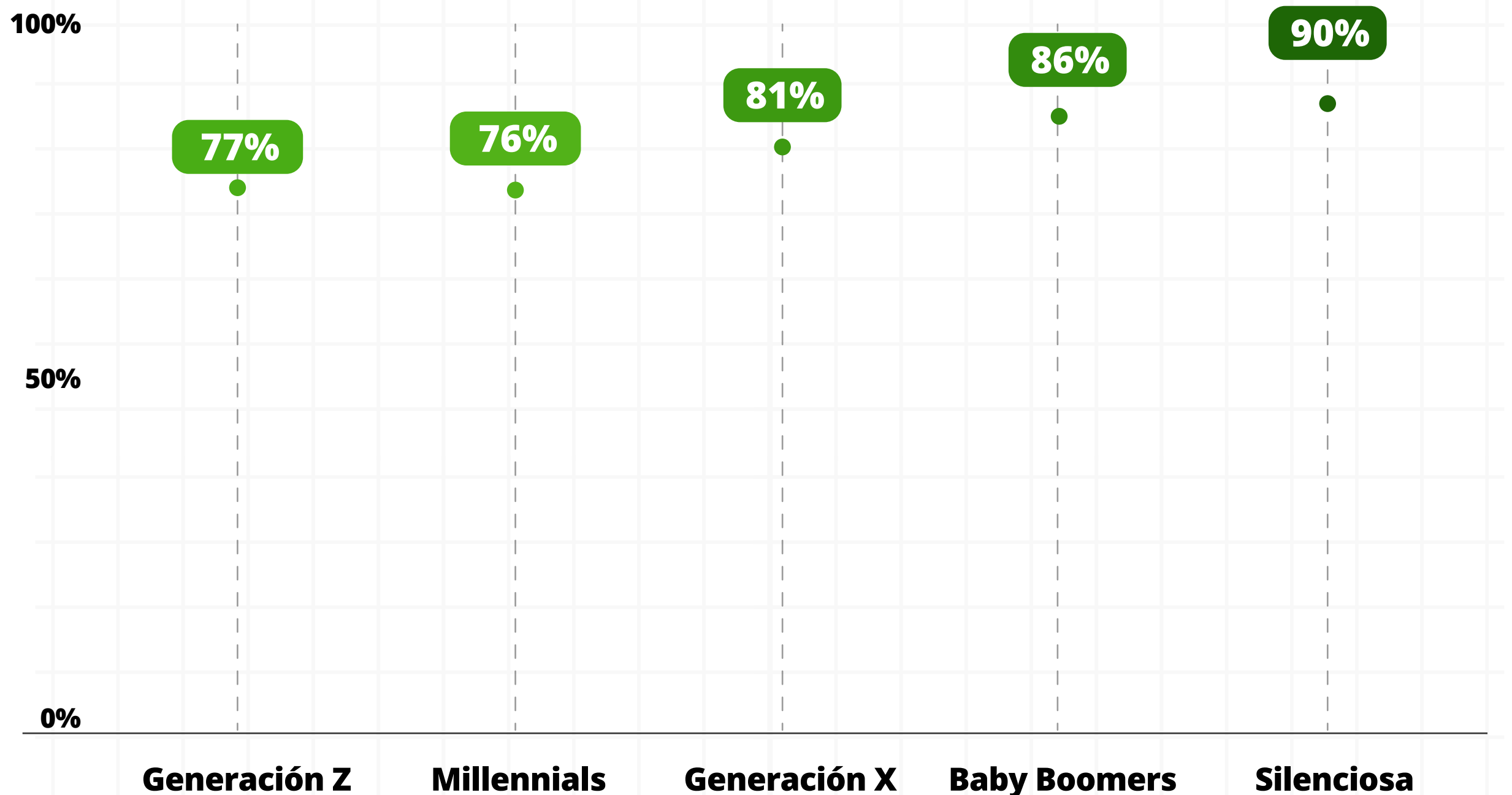


29%

**Ratio
compromiso /
ingreso
promedio
(\$20.616)**

Los padres & Cumplimiento de pago

Situación normal 82%



Analizamos a la población de padres que trabajan con hijos entre 0-18 años
Fuentes utilizadas: Bureau Equifax, BCRA, Información de ANSES y Obras Sociales.